

# 圆形接口管道风机



## CK和LPK

### CK

直连式CK离心管道风机是一种直通径流式风机。该风机结构紧凑，容量较大，非常易于安装。CK风机在以合适的噪音等级运转的同时，不仅可以耐受高压，还可以适应长管道运行。

CK系列风机具有耐湿性，允许在湿润或潮湿的环境下安装。它们严禁被用于输送研磨粉，烟灰以及类似物质。外壳由预制镀锌钢制造而成。如果马达绕组内的温度过高，那么热敏开关将会断开。

CK风机共有6种管道尺寸可供选择，每种尺寸都有2种不同的规格。

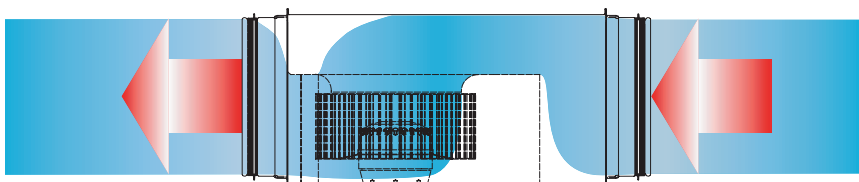
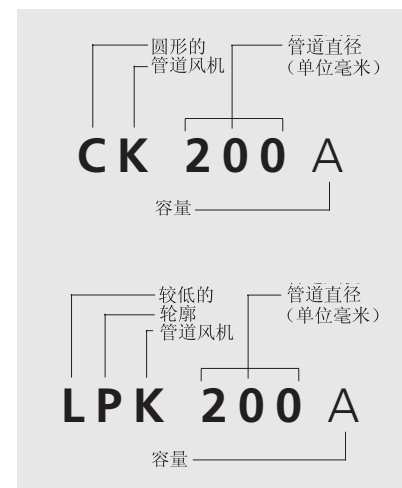
### LPK

LPK是一种造型小巧且非常实用的直连管道风机。拥有极薄的厚度，仅比管道直径多20毫米。它们是CK系列的有效补充。

如果需要较低的安装高度，那么LPK将是您最佳的选择。该机型的一个特别的优点在于选用了转位式电机和叶轮，便于清洗和维护。所有风机均装配了具有前倾叶轮的外转子马达，确保机器的高性能。马达轴承处于密封状态，以延长使用寿命。

LPK风机共有4种管道尺寸可供选择，共有9种不同的规格。

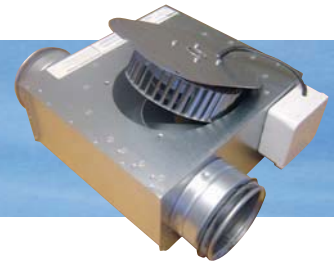
### 型号注释



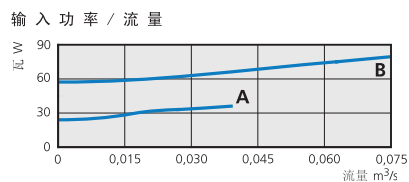
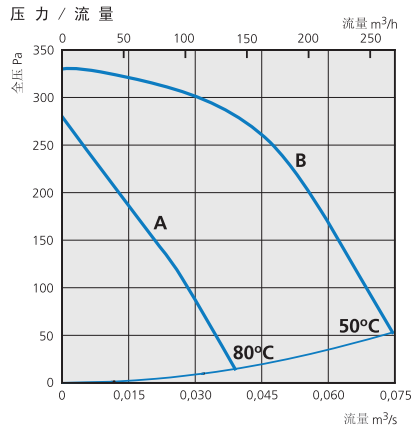
如果需要较低的安装高度，那么LPK将是您最佳的选择。

# LPK 100 A/B LPK 125 A/B/D

造型小巧的带前倾式叶轮和转位式设计的管道风机



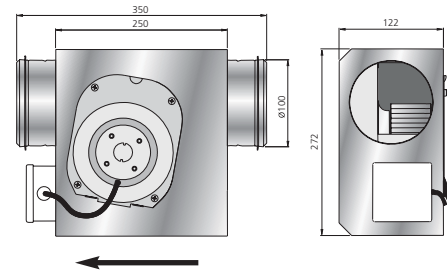
## LPK 100 A/B



### 技术参数

LPK	100 A	100 B
电压 V/Hz	230/50	230/50
电流 A	0,16	0,34
输入功率 W	36	77
转速 rpm	870	1800
重量 kg	3,5	3,5
接线方式	4040002	4040001
电容 μF	2,0	2,0
绝缘等级	F	F
马达防护等级	IP 44	IP 44

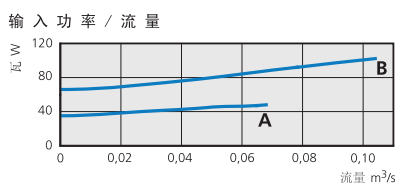
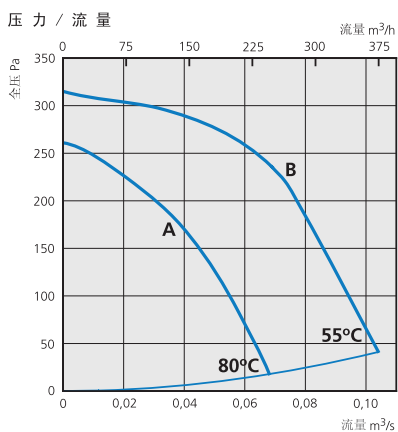
### 尺度 (mm)



### 噪音参数

LPK 100 A, 22 l/s 145 Pa	L <sub>pA</sub>	L <sub>WA</sub> tot dB (A)	63	125	250	500	1K	2K	4K	8K
外界	37	44	28	33	38	35	37	34	32	32
入口		54	45	48	45	47	47	42	37	29
出口		58	43	47	49	51	55	49	42	33
<b>LPK 100 B, 46 l/s 245 Pa</b>										
外界	44	51	28	34	46	43	44	42	40	38
入口		62	50	57	56	54	54	51	50	41
出口		67	53	57	60	59	62	60	55	49

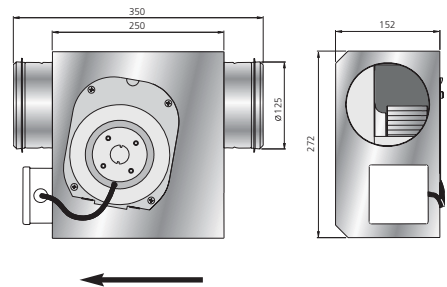
## LPK 125 A/B



### 技术参数

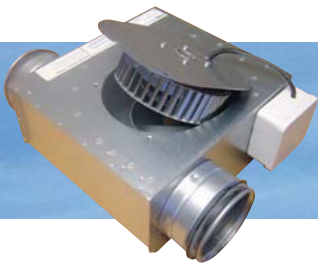
LPK	125 A	125 B
电压 V/Hz	230/50	230/50
电流 A	0,21	0,44
输入功率 W	47	100
转速 rpm	1050	1450
重量 kg	3,8	3,8
接线方式	4040002	4040001
电容 μF	4	2
绝缘等级	F	F
马达防护等级	IP 44	IP 44

### 尺度 (mm)



### 噪音参数

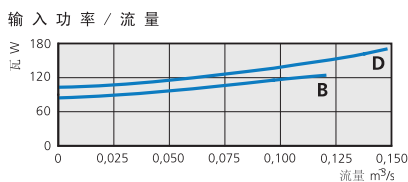
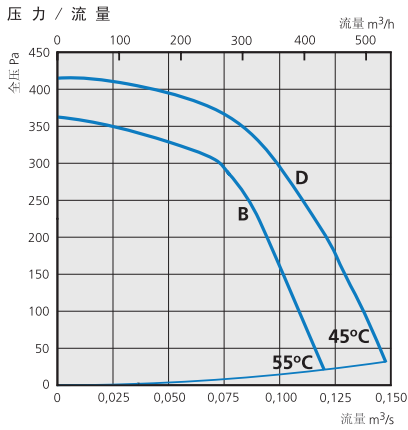
LPK 125 A, 41 l/s 142 Pa	L <sub>pA</sub>	L <sub>WA</sub> tot dB (A)	63	125	250	500	1K	2K	4K	8K
外界	42	49	29	35	41	41	44	42	36	33
入口		60	46	50	52	54	55	50	44	31
出口		63	47	51	56	57	60	53	48	38
<b>LPK 125 B, 70 l/s 217 Pa</b>										
外界	48	55	30	37	47	47	51	49	44	39
入口		66	53	57	58	61	60	57	51	41
出口		70	53	57	61	63	66	62	57	49
<b>LPK 125 D, 55 l/s 120 Pa</b>										
外界	40	47	31	36	40	41	41	39	37	39
入口		60	43	52	56	56	49	44	34	29
出口		65	47	59	57	58	59	54	52	48



# LPK 160 B/D LPK 200 A/B

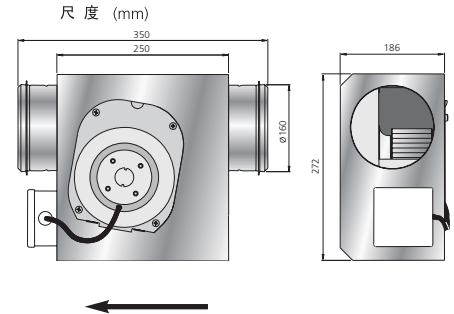
造型小巧的带前倾式叶轮和转位式设计的管道风机

## LPK 160 B/D



### 技术参数

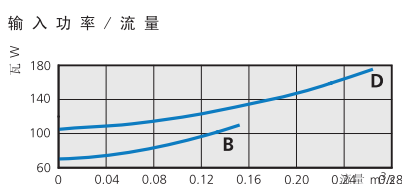
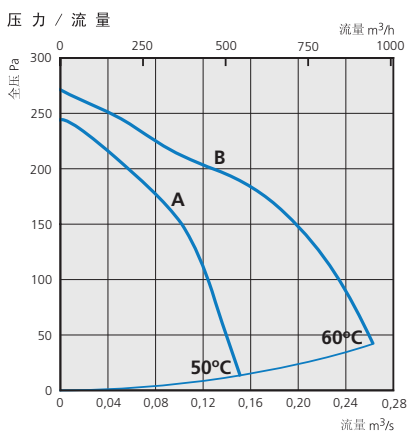
LPK	160 B	160 D
电压 V/Hz	230/50	230/50
电流 A	0,55	0,72
输入功率 W	122	162
转速 rpm	1750	2150
重量 kg	4,4	4,6
接线方式	4040001	4040001
电容 μF	4,0	3,0
绝缘等级	F	F
马达防护等级	IP 44	IP 44



### 噪音参数

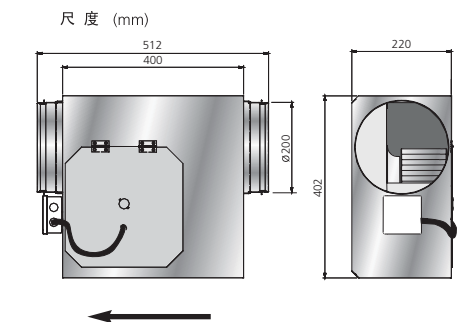
LPK 160 B, 94 l/s 210 Pa	L <sub>pA</sub>	L <sub>wA</sub> tot dB (A)	63	125	250	500	1K	2K	4K	8K
外界	49	56	33	41	49	51	50	47	41	38
入口		70	54	60	63	65	64	56	53	45
出口		71	55	60	65	65	66	62	60	51
<b>LPK 160 D, 107 l/s 260 Pa</b>										
外界	49	56	33	39	46	51	51	48	44	41
入口		72	54	63	66	68	65	58	57	49
出口		74	57	62	67	67	67	66	63	55

## LPK 200 A/B



### 技术参数

LPK	200 A	200 B
电压 V/Hz	230/50	230/50
电流 A	0,48	0,77
输入功率 W	110	175
转速 rpm	925	1100
重量 kg	5,2	5,2
接线方式	4040002	4040001
电容 μF	3	6
绝缘等级	F	F
马达防护等级	IP 44	IP 44



### 噪音参数

LPK 200 A, 105 l/s 145 Pa	L <sub>pA</sub>	L <sub>wA</sub> tot dB (A)	63	125	250	500	1K	2K	4K	8K
外界	46	53	29	40	40	47	47	47	43	41
入口		64	47	58	54	58	55	56	54	47
出口		67	55	50	59	61	61	57	56	50
<b>LPK 200 B, 170 l/s 175 Pa</b>										
外界	50	57	36	43	44	50	53	49	47	44
入口		68	51	63	61	62	58	57	56	50
出口		72	60	65	63	66	64	63	63	57

广州市普慧环保设备有限公司 Tel/Fax: 020-3765 5883/2720

Add: 广州三育路东山宾馆4号楼3层 Web: www.peakway.com.cn www.wellhouse.cn